

# PANEVĖŽIO MIESTO ŽEMĖLAPIS



## LEGENDA

- Religinis objektas
- Paminklas / Skulptūra
- Turizmo informacija
- Vaikų žaidimo aikštė
- Policija
- Stotis
- Viešasis tualetas
- Miesto turgus
- Lauktuvės (firminė parduotuvė)
- Geriamasis vanduo
- Fontanas
- Viešbutis
- Paštas
- Ligoninė
- Diskgolfas



## UNIKALŪS OBJEKTAI

### 1. AUKŠTAITIJOS SIAURASIS GELEŽINKELIS

Geležinkelio g. 23  
www.siaurukas.eu

Visų meiliai vadinamas Siauruku, Aukštaitijos siaurojo geležinkelio traukinys jau antrąjį šimtmetį sėkmingai veža keleivius į nepamirštamus nuotykius ir pasakoja savo istorijas. Siaurojo geležinkelio depas – nauja kultūrinė erdvė mieste. Čia ne tik prisiliesite prie kito laikmečio dvasios, bet ir atrasite unikalų pramogų – nuo pasivažinėjimo rankine drezina iki edukacinių programų, renginių, šventinių, pažintinių, užsakomųjų reisų ir kitų ypatingų kelių.

### 2. MENINIO STIKLO STUDIJA „GLASREMIS“

Meistrų g. 9  
www.glasremis.com

Trečią dešimtmetį gyvuojanti meninio stiklo studija – didžiausia stiklo galerija Lietuvoje. Jos kūrinys – gerai ne tik Lietuvoje, bet ir visame pasaulyje žinomas stiklo dailininkas Remigijus Kriukas. Atvykę čia, pateksite į stiklo karalystę.

apžiūrėsite įvairių dydžių ir savitų formų stiklo gaminius, skulptūras, sužinosite, kaip gimsta unikalūs rankomis formuojami dirbiniai.

### 3. PANEVĖŽIO GAMTOS MOKYKLA

Smėlynės g. 171  
www.gamtosmokykla.panevezys.lm.lt

Vieninteliam Lietuvoje dviejų aukštų mediniame pastate su mezoninu ir bokštu įsikūrusi mokykla puoselėja žmogaus bei gamtos darnos idėjas. Lankytojams atviroje buvusioje advokato Česlovo Petraškevičiaus viloje įrengtos išskirtinės edukacinės erdvės ir mini zoologijos sodas, kuriame daugiau nei 50 rūšių gyvūnų. Čia ne tik išgirsite kalbantį krankli, bet ir pamatysite patį pavojingiausią gyvūną pasaulyje.

### 4. RAKTŲ MEDIS

Birutės g. 5

Vienas Panevėžio uosis – ypatingas. Per kasinėjimo darbus po žeme, šalia medžio, aptikta dėžė su 70 raktų. Visi jie sukabinti būtent ant šio uosio. Šiandien savo raktą ant tūkstantmečio ju papuošto medžio gali palikti kiekvienas. Uosį aplanko ir miesto gyventojai, ir svečiai, ypač jį mėgsta jaunavedžiai, ieškantys rakto į šeimyninę laimę. Keturis kartus žaibo trenktas uosis dar vadinamas Teisybės medžiu, tad prie jo atvyksta ir teisybės ieškantys.

## ISTORIJOS PĖDSAKAIS

### 5. JUOZO MILTINIO MEMORIALINIS BUTAS

Algirdo g. 54-19  
www.miltini.lt

Autentiškoje legendinio režisieriaus Juozo Miltinio namų erdvėje – visas unikalūs jo palikimas. Čia išvysite asmeninę J. Miltinio biblioteką, rankraščių, dailės kūrinių kolekciją, repetičių videoteką ir garso įrašų, nuotraukų, asmeninių daiktų. Memorialiniame bute veikia moderni režisieriaus gyvenimo ir kūnybos ekspozicija, rengiamos edukacinės programos, vyksta renginiai, parodos.

### 6. PANEVĖŽIO KRAŠTOTYROS MUZIEJUS

Vasario 16-osios g. 23  
www.paneveziomuziejus.lt

Vienas seniausių regioninių muziejų pastinka iškalbingomis ekspozicijomis ir negirdėtas istorijas pasakojančiomis ekskursijomis. Muziejus kviečia į edukacines klases, kuriose pažinsite Panevėžio krašto istoriją, gamtą, etninę ir miesto kultūrą. Gastronominės mėgėjų laukia virtuvė, kurioje edukacinės programos metu galite gaminti ir ragauti autentiškų aukštaitiškų užburių skonių virtinių.

### 7. PASIPRIEŠINIMO SOVIETINEI OKUPACIJAI IR SĄJŪDŽIO EKSPOZICIJA

Respublikos g. 17  
www.paneveziomuziejus.lt

Buvusiose Panevėžio Sąjūdžio grupės patalpose Jūsų laukia autentiški eksponatai, kuriantys tikrovišką nuotaiką ir supažindinantis su svarbiausiais antisovietinio judėjimo etapais bei trėmimų Panevėžio krašte istorija. Modernioje ekspozicijoje – išpildingos nuotraukos, filmai ir edukacinės programos.

### 8. SENIAUSIAS PANEVĖŽIO MIESTO PASTATAS

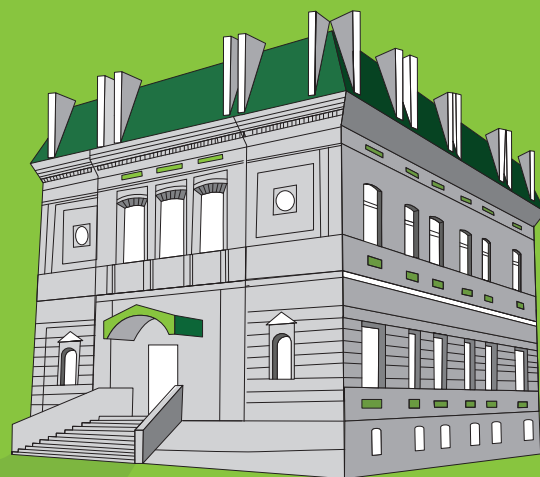
Kranto g. 21  
www.paneveziomuziejus.lt

Tai ne tik seniausias pastatas Panevėžyje, bet ir seniausias archyvo pastatas Lietuvoje. 400 metų mūrinukas, saugojęs svarbiausius teismo dokumentus, šiandien nukelia atgal į Lietuvos Didžiosios Kunigaikštystės laikus, pristatydams žymiuosius Panevėžio krašto bajorus.

### 9. PAMINKLAS LIETUVOS DIDŽIAJAM KUNIGAİKŠČIUI ALEKSANDRUI

Elektros g.

Miesto įkūrėju laikomą Lietuvos didįjį kunigaikštį Aleksandrą Jogailaitį šiandien sutiksime keliaudami į Senvagė. Vienos gražiausių miesto vietų prieglobė Kunigaikštis į Panevėžį žvelgia rankoje laikydamas simbolišką Šv. apaštalu Petro ir Povilo bažnyčią. Ši granitinė žymaus skulptoriaus, nacionalines premijos laureato panevėžiečio Stanislovo Kuzmos sukurtą skulptūrą atidengta miestui minint 500 metų jubiliejų.



## TEATRŲ MAGIJA

### 10. JUOZO MILTINIO DRAMOS TEATRAS

Laisvės a. 5  
www.miltinioteatras.lt

Teatro istorija glaudžiai susijusi su režisieriaus Juozo Miltinio legenda ir jo parengtais aktorais. Šiandien mitiniškoji vizija darniai sugyvena su jaunųjų kūrėjų idėjomis ir sukvečia gausybę scenai neabejingų žiūrovų. Teatras siūlo repertuarą, tinkamą įvairioms amžiaus grupėms, ir klasikinių, ir šiuolaikinių pastatymų. Jame nuolat vyksta ekskursijos, edukaciniai užsiėmimai, parodos, susitikimai su teatro asmenybėmis, pristatomos meninės instaliacijos.

### 11. PANEVĖŽIO LĒLIŲ VĒZIMO TEATRAS

Respublikos g. 30  
www.leliuvezimoteatras.lt

Vienintelis toks teatras ant ratų Europoje, kiekvieną vasarą išvykstantis į gastroles po Lietuvą ir taip skleidžiantis stebuklingą, kupiną fantazijos lėlių teatro meną. Teatre karaliauja lėlės, čia rodomi ne tik spektakliai vaikams ir suaugusiems, bet ir rengiamos edukacinės programos, per kurias susipažinsite su teatro veikla, lėlių valdymo technika bei jų gamyba.

### 12. PANEVĖŽIO TEATRAS „MENAS“

Vasario 16-osios g. 19  
www.teatrasmenas.lt

Kamerinis teatras per tris dešimtmečius spėjo užkariauti miesto gyventojų ir svečių širdis. Šiuo metu „Menas“ išgyvena pakylėjimą, džiugina žanrų ir formų įvairovę: įspūdingais pasirodymais, organizuojamais renginiais ir, žinoma, spektakliais suaugusiems bei vaikams. Šis teatras kasmet kviečia į didžiausią pavasarinį teatrų renginį Šiaurės Lietuvoje – Kamerinį tarptautinį scenos menų festivalį.

### 13. PANEVĖŽIO MUZIKINIS TEATRAS

Nepriklausomybės a. 8  
www.paneveziomuzikinis.lt

Muzikos garsų apipintas teatras – neatsiejama miesto kultūros dalis. Jo scenoje išvysite nuo koncerto iki baletu ir muzikinių spektaklių iš pasaulinės klasikos repertuaro.

## SVEIKI ATŲYKĖ Į PANEVĖŽĮ!

Miesta, išsiskiriantį turtinga istorija, garsėjanti jį kuriančiais gyventojais, kultūra, pramone. Čia susijungia teatrų magija, muzikos viršai, keramikos formos ir meno inovacijos.

Panevėžys garsėja išskirtiniais ir unikaliais objektais – nuo daugiau nei šimta metų riedančio Siauruko, vienintelio tokio Europoje Lėlių vežimo teatro, šalyje didžiausios stiklo galerijos iki analogų Baltijos šalyje neturinčių šokančio šviesų fontano pasirodymų.

Čia naujai atgimsta Panevėžio istoriją menantis paveldas bei pramonės legendos. Šį žalią miestą kerta ir supa vanduo, tad gamtos ramybe galite mėgautis bei kurlame jo kampelyje.



SKENUOKITE QR KODĄ IR ATRASKITE PANEVĖŽYS NOW MARŠRUTUS!

Panevėžys NOW maršruto rekomendacija  
 – maršrutas pėsčiomis / → 4 km / ☉ 1 val. / ☂ / ☒  
 – maršrutas dviračiu, paspirtuku / → 10 km / ☉ 2 val. / ☂ / ☒

### PANEVĖŽYS NOW

TURIZMO INFORMACIJA  
 Respublikos g. 40  
 www.panevezysnow.lt  
 info@panevezysnow.lt  
 +370 615 40 973

PanevezysNOW ir @kaveiktiPanevezyje  
 panevezysnow



# KULTŪROS ŽIDINIAI

## 14. GALERIJA XX

Laisvės a. 7  
www.galerijaxx.lt

Personalinės Lietuvos ir užsienio menininkų parodos dažniausiai eksponuojamos šioje nedidelyje jaukioje galerijoje, įsikūrusioje pačioje miesto širdyje – Laisvės aikštėje.

## 15. PANEVĖŽIO KULTŪROS CENTRAS

Kranto g. 28  
www.pankultura.lt

Šių rūmų salėse bene kas vakarą skamba Lietuvos ir užsienio atlikėjų koncertai, rodomi spektakliai, vyksta kiti renginiai. Atvykę į renginį, pažintį su kultūra pratęsite apžiūrėdami fojė eksponuojamas parodas. Rūmuose vaikams rengiamos edukacinės programos, o jų auditorijose vyksta įvairių mėgėjiškų meninių veiklų repetitijos.

## 16. PANEVĖŽIO APSKRITIES GABRIELĖS PETKEVIČAITĖS-BITĖS VIEŠOJI BIBLIOTEKA

Respublikos g. 14  
www.pavb.lt

Šimtą veiklos metų skaičiuojanti biblioteka įsikūrusi pastate, kur dera istorinė ir šiuolaikinė architektūra. Jos erdvėse šurmuliuoja bendruomenės, rengiamos edukacinės programos mažiesiems ir suaugusiesiems, organizuojami kultūros ir šviečiamieji renginiai, nuolat eksponuojamos parodos. Vaikščiadami po biblioteką, išvysite sukaupus kultūros turtais, senųjų spaudinių ir rankraščių lobyną, pažinsite iškilias Gabrielės Petkevičaitės-Bitės bei Elžbietos Jodinskaitės asmenybes.

## 17. PANEVĖŽIO Miesto Dailės GALERIJA

Respublikos g. 3  
www.arspanevezys.lt

Sekantys meno pėdsakai turėtų užsukti į galeriją, kurioje laukia nuolat besikeičiančios vizualiojo meno parodos ir unikalios samaitinės keramikos kūrinių kolekcija. Joje beveik 700 darbų, kuriuos sukūrė įvairių šalių profesionalūs keramikai. Galerijoje ne tik apžiūrsite kūrėjų darbus, bet ir patys galėsite kurti – lankytojai laukiami edukacinėse kūrybinėse programose.

## 18. FOTOGRAFIJOS GALERIJA

Vasario 16-osios g. 11  
www.arspanevezys.lt

Panevėžio dailės galerijos padalinys, skirtame meninės fotografijos gerbėjams, išvysite tiek pačių jauniausių fotomenininkų, tiek fotografijos grandų kūrybos parodas ir susipažinsite su Lietuvos bei užsienio fotografijos meno tendencijomis.

# ŽALIOSIOS ERDVĖS

## „EKRAVO“ MARIŲ PAKRANTĖ

J. Bilūno g.

Apie 4 kilometrų besitęsiantis marių pakrantės ruožas kiekvienam pasiūlys tinkamos veiklos. Čia rasite vandens pramogų: pasiplaukiojimo vandens dviračiais, irklentėmis ar vandenslaidėmis galimybių, jaukių vietų iškylos, pasivaikščiojimams, gamtos stebėjimui, šunų aikštelių, kitų pramogų, tinkamų kiekvienam metų sezonui.

## KNIAUDIŠKIŲ PARKAS

Žygeivių g.

Žaismingas pagal pasaką „Eglė, žalčiū karalienė“ įrengtas miesto parkas. Apsilankymas čia bus nepaprastas, nes pasakojimą reikės pradėti ir tęsti einant taku-marsrutu ir atliekant įvairias užduotis, kurios glaudžiai susijusios su pasakos simbolika.



## 19. PANEVĖŽIO KŪRYBIŠKUMO CENTRAS „PRAGIEDRULIAI“

Ukmergės g. 59A  
www.pragiedrek.lt

Seniausiam miesto parke stovintis raudonų plytų dvaras – istorinė Juozo Čerkeso-Besparnio sodyba. Kultūros židiniu buvusi vieta ir vėl pulsuoja kūryba. Tai naujas kūrybiškumo centras „Pragiedruliai“, kviečiantis drauge puoselėti ir auginti kultūrą bei meną. Čia Jūsų laukia įspūdingos parodos, kūrybinės dirbtuvės, edukacinės programos, menininkų rezidencijos ir kitos miesto bendruomenėms bei svečiams skirtos veiklos.

## 20. STASYS MUSEUM

Respublikos g. 40  
www.stasysmuseum.com

Naujausias šiuolaikinio meno muziejus Lietuvoje, Stasys Museum, pavadintas tarptautinį pripažinimą pelniuso kraštiečio Stasio Eidrigevičiaus vardu. Kolekcijoje – darbai, atskleidžiantys daugiasluoksnį menininko pasaulį per kūrėjo puoselėjamas įvairialypes meno formas bei technikas. Muziejuje eksponuojamos ir kitų plačiai pasaulyje žinomų autorių parodos. Stasys Museum, tai kultūrinio dialogo, kūrybinių industrijų bei edukacijų erdvė, kurią praturtina įspūdinga panoraminė stogo terasa bei gastrokavinė.

# DAR DAUGIAU PANEVĖŽIO

## 21. „GALERIJA BE STOGO“

Respublikos g. 46

## 22. „KALNAPILIO“ SIENOS PIEŠINYS

Taikos al. 1

## 23. KERAMIKOS EKSPOZICIJA „MIESTO RELJEFAI“

Vasario 16-osios g. 19

## 24. KINO CENTRAS „GARSAS“

Klaipėdos g. 146

## 25. PANEVĖŽIO ROBOTIKOS CENTRAS „ROBOLABAS“

Kniaudiškių g. 40

## 26. PANEVĖŽIO SPORTO ISTORIJOS EKSPOZICIJA „KALNAPILIO“ ARENOJE

Parko g. 12

## 27. PANEVĖŽIO VĖJO MALŪNAI

Ramygalos g.

## 28. KERAMIKINIS PANO „PANEVĖŽIEČIAI“

Laisvės a. 23

## 29. SKATE PARKAS

Parko g.

## 30. S. STANKŪNO GALERIJA „MENŲ NAMAI“

Ramygalos g. 30

## 31. ŠVIEČIANTYS LIETUVIŠKI SODAI

Skaistakalnio parkas

## 32. A. IR G. AUDICKŲ DVIRAČIŲ MUZIEJUS-KOLEKCIJA

Staniūnų g. 66

# LAUKTUVĖS

Jei ieškote tikrų panevėžietišku lauktuvių – keliaukite į firmines mieste veikiančių įmonių parduotuves. Čia galėsite įsigyti unikalų Panevėžyje pagamintų produktų:

## 33. „PANEVĖŽIO EGLĖS“ FIRMINĖ KONDITERIJOS GAMINIŲ PARDUOTUVĖ

Savanorių a. 11

## 34. „SUPER GARDEN“

Ramygalos g. 149 E

## 35. AB „LINAS“ FIRMINĖ PARDUOTUVĖ „GIJA“

Kerbedžio g. 23

## 36. AB „NAUJOJI RINGUVA“ FIRMINĖ PARDUOTUVĖ

Staniūnų g. 1

## 37. AB „PIENO ŽVAIGŽDŽIŲ“ FIRMINĖ PARDUOTUVĖ

Laisvės a. 25

## 38. J. MASIULIO KNYGYNAS

Respublikos g. 21

## 39. MENINIO STIKLO STUDIJA „GLASREMIS“

Meistrų g. 9

## 40. PANEVĖŽIO AUTOMOBILIŲ / SENDAIKIŲ TURGUS

Pramonės g. 10B

## 41. PANEVĖŽIO PLĖTROS AGENTŪRA „PANEVĖŽYS NOW“

Laisvės a. 11

## 42. PANEVĖŽIO SENAMIESČIO GALERIJA

Vasario 16-osios g. 11

## 43. PREKYBOS CENTRAS „VASARIS“

Aukštaičių g. 88

## 44. UAB „DEVOLD“ FIRMINĖ PARDUOTUVĖ „DEVOLD OUTLET“

J. Janonio g. 66

# NAKVYNĖ

## 45. VIEŠBUTIS „ROMANTIC BOUTIQUE HOTEL & SPA“

Kranto g. 24

## 46. VIEŠBUTIS „SMĖLYNĖ“

Smėlynės g. 3

## 47. VIEŠBUTIS „PERVAŽA“

Smėlynės g. 112

## 48. VIEŠBUTIS „CONVIVA“

Laisvės a. 16

## 49. SVEČIŲ NAMAI „KAZIUKO KAMARA“

Klaipėdos g. 67

## 50. NAKVYNĖS NAMAI „ARTIHOST“

Savanorių a. 12

## 51. NAKVYNĖS NAMAI „PANEVĖŽIO SPORTO CENTRAS“

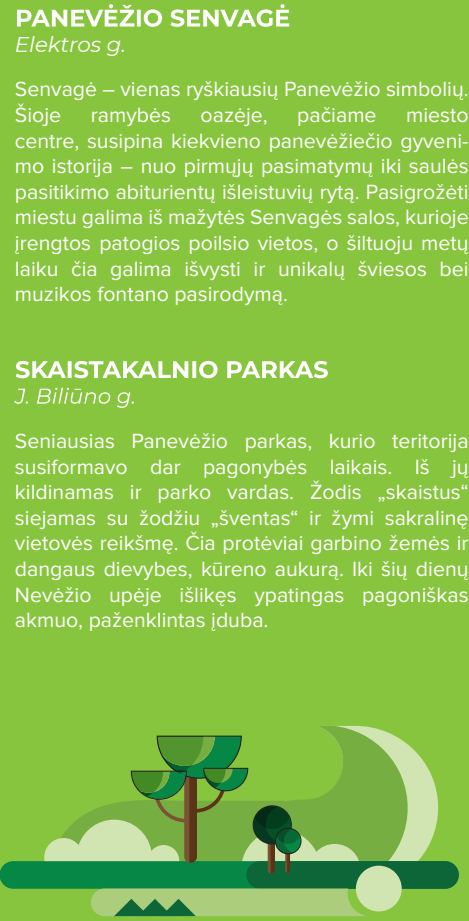
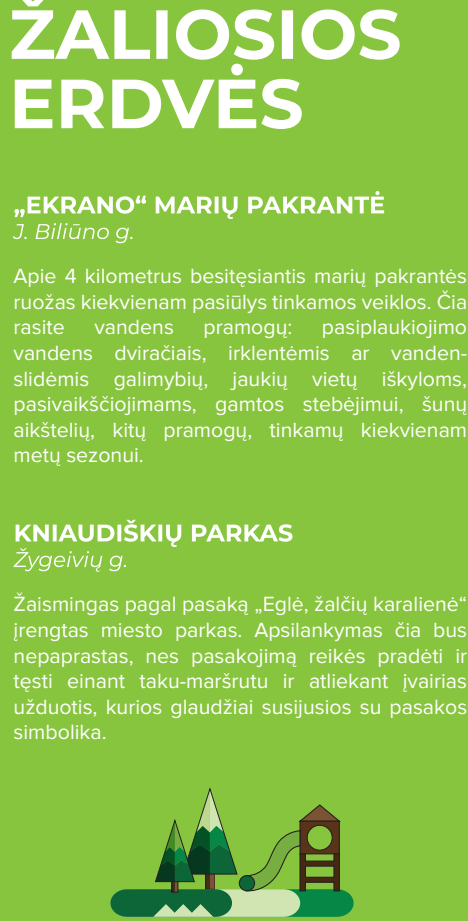
Liepų a. 4

## 52. B&B „VERSLO KLASĖ“

Smėlynės g. 104

## 53. B&B PANEVĖŽYS

Jstro g. 1

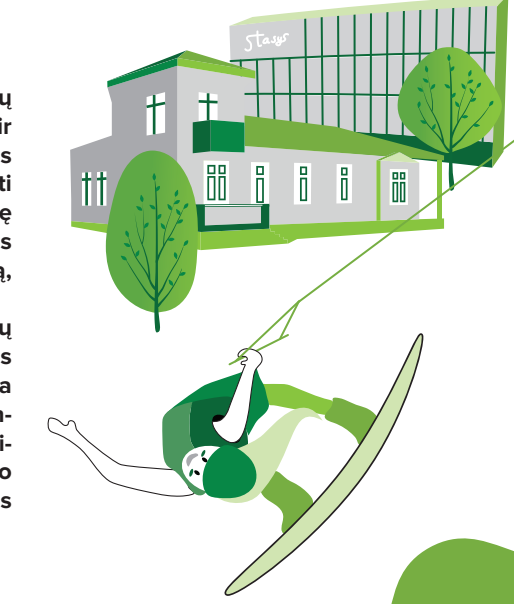


# NAUDINGOS NUORODOS

- BILIETAS.LTGLINK.LT geležinkelio informacija
- BOLT.EU elektrinių paspirtukų nuomos paslauga
- EV.LAKD.LT elektromobilių įkrovimo stotelės
- FOTO.PANEVEZYSNOW.LT Panevėžio nuotraukų bankas
- PANEVEZIOAUTOBUSAL.TT priemiestiniai ir tarp miestiniai autobusai
- PKTRANSPORTAS.LT priemiestinių ir tarp miestinių autobusų bilietai
- PANEVEZYSNOW.LT turizmo informacija
- RENGINIAI.PANEVEZYSNOW.LT renginių mieste informacija
- STOPS.LT viešasis transportas
- TRAFI.LT viešojo transporto eismas realiu laiku
- UNIPARK.LT mokamos parkavimo vietos

# KELIONĖ PO PANEVĖŽĮ

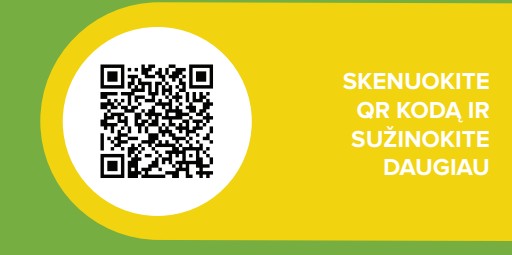
Nuo ramaus poilsio gamtos apsuptyje, smagių užsiėmimų visai šeimai iki aktyvių pramogų kultūrinio pažinimo – tai tik nedidelė dalis veiklų Panevėžyje, mieste, kuriam pažinti prireiks ne vienos dienos. Susiplanuoti kelionę ir atrasti skirtingų patirčių padės specialūs pasiūlymai, kviečiantys pažinti gyvą, žalią, įtraukiantį, atvirą ir kultūros pilną miestą. Pasiūlymuose laukia daugiau nei 80 skirtingų veiklų – „Gyvas“ įtraukia šeimas į smagias veiklas, pritaikytas vaikams, „Žalias“ kviečia mėgautis miestą supančia gamta, „Įtraukiantis“ siūlo nepamirštamas pramogas, o „Atviras“ – teatro ir meno patirtis, kurias papildoma įkvėpimo kupinas „Leiskitės į meno ir kultūros kelionę po Panevėžį“ pasiūlymas.



# ORIENTAVIMOSI ŽAIDIMAS

Norite sužinoti dar negirdėtų intriguojančių faktų apie Panevėžį ir į jo istoriją pažvelgti kitu dar nematytu kampu? Suburkite komandą ir išbandykite orientavimosi žaidimą: „(NE)PAŽINTAS PANEVĖŽYS“.

SKENUOKITE QR KODĄ IR ATRASKITE RENGINIUS



# RENGINIAI

Miesto teatrų scenose vienas kitą keičiantys spektakliai, nuolat atnaujinamos galerijų ekspozicijos, parodų pristatymai, koncertai, dirbtuvės ir kiti Panevėžyje vykstantys renginiai – vienoje platformoje: [WWW.RENGINIAI.PANEVEZYSNOW.LT](http://WWW.RENGINIAI.PANEVEZYSNOW.LT) Informaciją apie renginius ir tai, ką privalu pamatyti Panevėžyje, sekite ir socialinio tinklo „Facebook“ paskyroje: @KAVEIKTIPANEVEZYJE

Leidimą finansavo Panevėžio miesto savivaldybė.

