

PANEVĖŽIO MIESTO ŽEMĖLAPIS



UNIKALŪS OBJEKTAI

1. AUKŠTAITIJOS SIAURASIS GELEŽINKELIS

Geležinkelio g. 23
www.siaurukas.eu

Visų meiliai vadinamas Siauruku, Aukštaitijos siaurojo geležinkelio traukinys jau antrąjį šimtmetį sėkmingai veža keleivius į nepamirštamus nuotykius ir pasakoja savo istorijas. Siaurojo geležinkelio depas – nauja kultūrinė erdvė mieste. Čia ne tik prisiliesite prie kito laikmečio dvasios, bet ir atrasite unikalų pramogų – nuo pasivažinėjimo rankine drezina iki edukacinių programų, renginių, šventinių, pažintinių, užsakomųjų reisų ir kitų ypatingų kelionių.

2. MENINIO STIKLO STUDIJA „GLASREMIS“

Meistrų g. 9
www.glasremis.com

Trečią dešimtmetį gyvuojanti meninio stiklo studija – didžiausia stiklo galerija Lietuvoje. Jos įkūrėjas – gerai ne tik Lietuvoje, bet ir visame pasaulyje žinomas stiklo dailininkas Remigijus Kriukas. Atvykę čia, pateksite į stiklo karalystę.

apžiūrėsite įvairių dydžių ir savitų formų stiklo gaminius, skulptūras, sužinosite, kaip gimsta unikalūs rankomis formuojami dirbiniai.

3. PANEVĖŽIO GAMTOS MOKYKLA

Smėlynės g. 171
www.gamtosmokykla.panevezys.lm.lt

Vieninteliam Lietuvoje dviejų aukštų mediniame pastate su mezoninu ir bokštu įsikūrusi mokykla puoselėja žmogaus bei gamtos darnos idėjas. Lankytojams atviroje buvusioje advokato Česlovo Petraškevičiaus viloje įrengtos išskirtinės edukacinės erdvės ir mini zoologijos sodas, kuriame daugiau nei 50 rūšių gyvūnų. Čia ne tik išgirsite kalbantį kranklį, bet ir pamatysite patį pavojingiausią gyvūną pasaulyje.

4. RAKTŲ MEDIS

Birutės g. 5

Vienas Panevėžio uosis – ypatingas. Per kasinėjimo darbus po žeme, šalia medžio, aptikta dėžė su 70 raktų. Visi jie sukabinti būtent ant šio uosio. Šiandien savo raktą ant tūkstančiai jų papuošto medžio gali palikti kiekvienas. Uosį apulauki ir miesto gyventojai, ir svečiai, ypač jį mėgsta jaunavedžiai, ieškantys raktų į šeimyninę laimę. Keturi kartus žaibo trenktas uosis dar vadinamas Teisybės medžiu, tad prie jo atvyksta ir teisybės ieškantys.

ISTORIJOS PĖDSAKAIS

5. JUOZO MILTINIO MEMORIALINIS BUTAS

Algirdo g. 54-19
www.miltini.lt

Autentiškoje legendinio režisieriaus Juozo Miltinio namų erdvėje – visas unikalus jo palikimas. Čia išvysite asmeninę J. Miltinio biblioteką, rankraščių, dailės kūrinių kolekciją, repetičių videoteką ir garso įrašų, nuotraukų, asmeninių daiktų. Memorialiniame bute veikia moderni režisieriaus gyvenimo ir kūrybos ekspozicija, rengiamos edukacinės programos, vyksta renginiai, parodos.

6. PANEVĖŽIO KRAŠTOTYROS MUZIEJUS

Vasario 16-osios g. 23
www.paneveziomuziejus.lt

Vienas seniausių regioninių muziejų patinka iškalbingomis ekspozicijomis ir negirdėtas istorijas pasakojančiomis ekskursijomis. Muziejus kviečia į edukacines klases, kuriose pažinsite Panevėžio krašto istoriją, gamtą, etninę ir miesto kultūrą. Gastronominis mėgėjų laukia virtuvė, kurioje edukacinės programos metu galite gaminti ir ragauti autentiškų aukštaitiškų užburiančių skonių virtinių.

LEGENDA

- Religijinis objektas
- Paminklas / Skulptūra
- Turizmo informacija
- Vaikų žaidimo aikštelė
- Policija
- Stotis
- Viešasis tualetas
- Miesto turgus
- Lauktuvės (firminė parduotuvė)
- Geriamasis vanduo
- Fontanas
- Viešbutis
- Paštas
- Ligoninė
- Diskgolfas



MIESTO CENTRAS

200 m



SKENUOKITE OR KODĄ IR ATRASKITE PANEVĖŽYS NOW MARŠRUTUS!

Panevėžys NOW maršruto rekomendacija
 – maršrutas pėsčiomis / ++ 4 km / ☺ 1 val. / ☺ / ☺
 – maršrutas dviračiu, paspirtuku / ++ 10 km / ☺ 2 val. / ☺ / ☺

ISTORIJOS PĖDSAKAIS

7. PASIPRIEŠINIMO SOVIETINEI OKUPACIJAI IR SAJŪDŽIO EKSPOZICIJA

Respublikos g. 17
www.paneveziomuziejus.lt

Buvusiose Panevėžio Sąjūdžio grupės patalpose Jūs laukia autentiški eksponatai, kuriantys tikrovišką nuotaiką ir supažindinantis su svarbiausiais antisovietinio judėjimo etapais bei trimjų Panevėžio krašte istorija. Modernioje ekspozicijoje – įspūdingos nuotraukos, filmai ir edukacinės programos.

8. SENIAUSIAS PANEVĖŽIO MIESTO PASTATAS

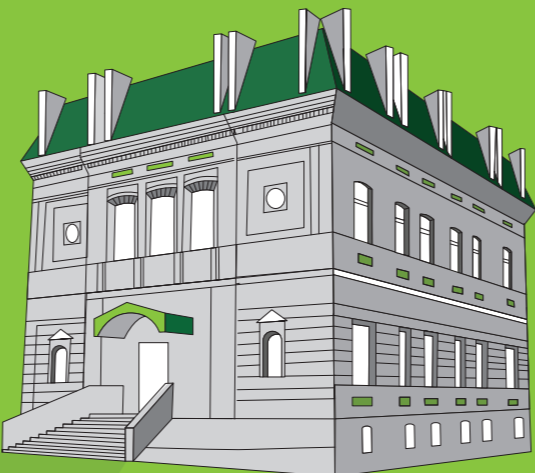
Kranto g. 21
www.paneveziomuziejus.lt

Tai ne tik seniausias pastatas Panevėžyje, bet ir seniausias archyvo pastatas Lietuvoje. 400 metų mirinukas, saugojęs svarbiausius teismo dokumentus, šiandien nukelia atgal į Lietuvos Didžiosios Kunigaikštystės laikus, pristatydamas žymiuosius Panevėžio krašto bajorus.

9. PAMINKLAS LIETUVOS DIDŽIAJAM KUNIGAİKŠČIUI ALEKSANDRUI

Elektros g.

Miesto įkūrėju laikomą Lietuvos didįjį kunigaikštį Aleksandrą Jogailaitį šiandien sutiksime keliaudami į Senvagė. Vienos gražiausių miesto vietų prieigose Kunigaikštis į Panevėžį žvelgia rankoje laikydamas simbolišką Šv. apaštalu Petro ir Povilo bažnyčią. Ši granitinė žymaus skulptoriaus, nacionalinės premijos laureato panevėžiečio Stanislovo Kuzmos sukurtą skulptūrą atidengta miestui minint 500 metų jubiliejų.



TEATRŲ MAGIJĄ

10. JUOZO MILTINIO DRAMOS TEATRAS

Laisvės a. 5
www.miltinioteatras.lt

Teatro istorija glaudžiai susijusi su režisieriaus Juozo Miltinio legenda ir jo parengtais aktoriais. Šiandien mitiniškoji vizija darniai sugyvena su jaunųjų kūrėjų idėjomis ir sukviečia gausybę scenai neabejingų žiūrovų. Teatras siūlo repertuarą, tinkamą įvairioms amžiaus grupėms, ir klasikinių, ir šiuolaikinių pastatymų. Jame nuolat vyksta ekskursijos, edukaciniai užsiėmimai, parodos, susitikimai su teatro asmenybėmis, pristatomos meninės instaliacijos.

11. PANEVĖŽIO LĒLIŲ VEŽIMO TEATRAS

Respublikos g. 30
www.leliuvezimoteatras.lt

Vienintelis toks teatras ant ratų Europoje, kiekvieną vasarą išvykstantis į gastroles po Lietuvą ir taip skleidžiantis stebuklingą, kupiną fantazijos lėlių teatro meną. Teatre karaliauja lėlės, čia rodomi ne tik spektakliai vaikams ir suaugusiems, bet ir rengiamos edukacinės programos, per kurias susipažinsite su teatro veikla, lėlių valdymo technika bei jų gamyba.

12. PANEVĖŽIO TEATRAS „MENAS“

Vasario 16-osios g. 19
www.teatrasmenas.lt

Kamerinis teatras per tris dešimtmečius spėjo užkariauti miesto gyventojų ir svečių širdis. Šiuo metu „Menas“ išgyvena pakylėjimą, džiugina žanrų ir formų įvairove: įspūdingais pasirodymais, organizuojamais renginiais ir, žinoma, spektakliais suaugusiems bei vaikams. Šis teatras kasmet kviečia į didžiausią pavasarinį teatrų renginį Šiaurės Lietuvoje – Kamerinį tarptautinį scenos menų festivalį.

13. PANEVĖŽIO MUZIKINIS TEATRAS

Nepriklausomybės a. 8
www.paneveziomuzikinis.lt

Muzikos garsų apipintas teatras – neatsiejama miesto kultūros dalis. Jo scenoje išvysite nuo koncertų iki baletų ir muzikinių spektaklių iš pasaulinės klasikos repertuaro.

SVEIKI ATVYKĘ Į PANEVĖŽĮ!

Miestą, išskiriančią turtinga istorija, garsėjančią jį kuriančiais gyventojais, kultūra, pramone. Čia susijungia teatrų magija, muzikos virazai, keramikos formos ir meno inovacijos.

Panevėžys garsėja išskirtiniais ir unikaliais objektais – nuo daugiau nei šimtą metų riedančio Siauruko, vienintelio tokio Europoje Lėlių vežimo teatro, šalyje didžiausios stiklo galerijos iki analogų Baltijos šalyje neturinčių šokančio šviesų fontano pasirodymų.

Čia naujai atgimsta Panevėžio istorija menantis paveidas bei pramonės legendos. Šį žalią miestą kerta ir supa vanduo, tad gamtos ramybė galite mėgautis bet kuriame jo kampelyje.

PANEVĖŽYS NOW

TURIZMO INFORMACIJA
 Respublikos g. 40
 www.panevezysnow.lt
 info@panevezysnow.lt
 +370 615 40 973

PanevezysNOW ir @kaveiktiPanevezyje
 panevezysnow



KULTŪROS ŽIDINIAI

14. GALERIJA XX
Laisvės a. 7
www.galerijaxx.lt

Personalinės Lietuvos ir užsienio menininkų parodos dažniausiai eksponuojamos šioje nedidėleje jaukioje galerijoje, įsikūrusioje pačioje miesto širdyje – Laisvės aikštėje.

15. PANEVĖŽIO KULTŪROS CENTRAS
Krantų g. 28
www.pankultura.lt

Šių rūmų salėse bene kas vakarą skamba Lietuvos ir užsienio atlikėjų koncertai, rodomi spektakliai, vyksta kiti renginiai. Atvykę į renginį, pažinti su kultūra pratęsite apžiūradami foje eksponuojamas parodas. Rūmose vaikams rengiamos edukacinės programos, o jų auditorijoje vyksta įvairių mėgėjiškų meninių veiklų repetitijos.

16. PANEVĖŽIO APSKRITIES GABRIELĖS PETKEVIČAITĖS-BITĖS VIEŠOJI BIBLIOTEKA
Respublikos g. 14
www.pavb.lt

Šimtą veiklos metų skaičiuojanti biblioteka įsikūrusi pastate, kur dera istorinė ir šiuolaikinė architektūra. Jos erdvėse šurmuliuoja bendruomenės, rengiamos edukacinės programos mažiesiems ir suaugusiesiems, organizuojami kultūros ir šviečiamieji renginiai, nuolat eksponuojamos parodos. Valkščiadamai po biblioteką, išvysite sukauptus kultūros turtus, senųjų spaudinių ir rankraščių lobyną, pažinsite iškilias Gabrielės Petkevičaitės-Bitės bei Elžbietos Jodinskaitės asmenybes.

17. PANEVĖŽIO Miesto Dailės GALERIJA
Respublikos g. 3
www.arspanevezys.lt

Sekantys meno pėdsakais turėtų užsukti į galeriją, kurioje laukia nuolat besikeičiančios vizualiojo meno parodos ir unikali šamotinės keramikos kūrinių kolekcija. Joje beveik 700 darbų, kuriuos sukūrė įvairių šalių profesionalūs keramikai. Galerijoje ne tik apžiūresite kūrėjų darbus, bet ir patys galėsite kurti – lankytojai laukiami edukacinėse kūrybinėse programose.

18. FOTOGRAFIJOS GALERIJA
Vasario 16-osios g. 11
www.arspanevezys.lt

Panevėžio dailės galerijos padalinys, skirtame meninės fotografijos gerbėjams, išvysite tiek pačių jauniausių fotomenininkų, tiek fotografijos grandų kūrybos parodas ir susipažinsite su Lietuvos bei užsienio fotografijos meno tendencijomis.

ŽALIOŠIOS ERDVĖS

„EKRANO“ MARIŲ PAKRANTĖ
J. Bilijūno g.

Apie 4 kilometrų besitiesiantis marių pakrantės ruožas kiekvienam pasiūlytą tinkamos veiklos. Čia rasiite vandens pramogų: pasiplaukioti vandens dviračiais, irklentėmis ar vandenslaidėmis galimybę, jaukių vietų iškylos, pasivaikščiavimams, gamtos stebėjimui, šunų aikštelių, kitų pramogų, tinkamų kiekvienam metų sezonui.

KNIAUDIŠKIŲ PARKAS
Žygelių g.

Žaismingas pagal pasaką „Eglė, žalčių karalienė“ įrengtas miesto parkas. Apsilankymas čia bus nepaprastas, nes pasakojimą reikės pradėti ir tęsti einant taku-maršrutu ir atliekant įvairias užduotis, kurios glaudžiai susijusios su pasakos simbolika.



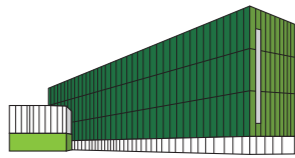
19. PANEVĖŽIO KŪRYBIŠKUMO CENTRAS „PRAGIEDRULIAI“
Ukmergės g. 59A
www.pragiedrek.lt

Seniausiame miesto parke stovintis raudonų plytų dvaras – istorinė Juozo Čerkeso-Besparnio sodyba. Kultūros židiniu buvusi vieta ir vėl pulsuoja kūryba. Tai naujas kūrybiškumo centras „Pragiedruliai“, kviečiantis drauge puoseletį ir auginti kultūrą bei meną. Čia Jūs laukia įspūdingos parodos, kūrybinės dirbtuvės, edukacinės programos, menininkų rezidencijos ir kitos miesto bendruomenės bei svečiams skirtos veiklos.

20. STASYS MUSEUM
Respublikos g. 40
www.stasysmuseum.com

Naujausias šiuolaikinio meno muziejus Lietuvoje, Stasys Museum, pavadinatas tarptautinį pripažinimą pelniusio praeitį Stasio Eidrigevičiaus vardu. Kolekcijoje – darbai, atskleidžiantys daugiasluoksni menininko pasaulį per kūrėjo puoseletėjamas įvairialypes meno formas bei technikas. Muziejuje eksponuojamos ir kitų plačiai pasaulyje žinomų autorių parodos. Stasys Museum, tai kultūrinio dialogo, kūrybinių industrijų bei edukacijų erdvė, kuri praturtina įspūdinga panoraminė stogo terasa bei gastrokavinė.

DAR DAUGIAU PANEVĖŽIO



21. „GALERIJA BE STOGO“
Respublikos g. 46
22. „KALNAPILIO“ SIENOS PIEŠINYS
Tautos al. 1
23. KERAMIKOS EKSPOZICIJA „MIESTO RELIEFAI“
Vasario 16-osios g. 19
24. KINO CENTRAS „GARSAS“
Klaipėdos g. 146
25. PANEVĖŽIO ROBOTIKOS CENTRAS „ROBOLABAS“
Knaudiškių g. 40
26. PANEVĖŽIO SPORTO ISTORIJOS EKSPOZICIJA „KALNAPILIO“ ARENOJE
Parko g. 12
27. PANEVĖŽIO VĖJO MALŪNAI
Ramygalos g.

28. KERAMIKINIS PANO „PANEVĖŽIEČIAI“
Laisvės a. 23
29. SKATĖ PARKAS
Parko g.
30. S. STANKŪNO GALERIJA „MENŲ NAMAI“
Ramygalos g. 30
31. ŠVIEČIANTYS LIETUVIŠKI SODAI Skaistakalnio parkas
32. A. IR G. AUDICKŲ DVIRAČIŲ MUZIEJUS-KOLEKCIJA
Staniūnų g. 66

33. „PANEVĖŽIO EGLĖS“ FIRMINĖ KONDITERIJOS GAMINIŲ PARDUOTUVĖ
Savanorių a. 11
34. „SUPER GARDEN“
Ramygalos g. 149 E
35. AB „LINAS“ FIRMINĖ PARDUOTUVĖ „GIJA“
Kerbedžio g. 23
36. AB „NAUJOJI RINGUVA“ FIRMINĖ PARDUOTUVĖ
Staniūnų g. 1
37. AB „PIENO ŽVAIGŽDIŲ“ FIRMINĖ PARDUOTUVĖ
Laisvės a. 25
38. J. MASIULIO KNYGYNAS
Respublikos g. 21
39. MENINIO STIKLO STUDIJA „GLASREMIS“
Meistrų g. 9
40. PANEVĖŽIO AUTOMOBILIŲ / SENDAIKIŲ TURGUS
Pramonės g. 10B
41. PANEVĖŽIO PLĖTROS AGENTŪRA „PANEVĖŽYS NOW“
Laisvės a. 11
42. PANEVĖŽIO SENAMIESČIO GALERIJA
Vasario 16-osios g. 11
43. PREKYBOS CENTRAS „VASARIS“
Aukštaičių g. 88
44. UAB „DEVOLD“ FIRMINĖ PARDUOTUVĖ „DEVOLD OUTLET“
J. Janonio g. 66

45. VIEŠBUTIS „ROMANTIC BOUTIQUE HOTEL & SPA“
Krantų g. 24
46. VIEŠBUTIS „SMĖLYNĖ“
Smėlynės g. 3
47. VIEŠBUTIS „PERVAŽA“
Smėlynės g. 112
48. VIEŠBUTIS „CONVIVA“
Laisvės a. 16
49. SVEČIŲ NAMAI „KAZIUKO KAMARA“
Klaipėdos a. 67
50. NAKVYNĖS NAMAI „ARTIHOST“
Savanorių a. 12
51. NAKVYNĖS NAMAI „PANEVĖŽIO SPORTO CENTRAS“
Liepų a. 4
52. B&B „VERSLO KLASĖ“
Smėlynės g. 104
53. B&B PANEVĖŽYS
Istro g. 1

KULTŪROS IR POILSIO PARKAS
Parko g.

Didžiausiame miesto parke šurmulyt netyla visą dieną. Čia įrengtos neišstūjejančios vaikų žaidimų aikštelės, dviračių takai ir kitos sporto entuziastams tinkamos erdvės. Išskančių ramybės Nevežio pakrantėje laukia apžvalgos aikštelės ir poilsio zonos.

LAISVĖS AIKŠTĖ

Ši aikštė – tarsi trikampė Panevėžio širdis. Pagrindinėje miesto aikštėje verda gyvenimas: vyksta šventės, įkurtos erdvės renginiams, veikia parduotuvėlės ir jaukus kavinukės, kviečiančios prisėsti ir pasigrožėti miesto vaizdais. Dalis miesto istorijos nugulusi po šimtamėčių aikštės medžiu – raidžių plytelėse slepiasi ir svarbiausi miesto įvykiai, datos. Įdomu tai, kad kiekviena išrašyta frazė sudaro vienodas skaičius simbolių – 150.

MARIJONŲ SODAS
Jakšto g.

Iš vietos šiltnamiams į sodą pasivaikščiavimams, krepšiniui, renginiams bei vaikų žaidimams – taip pasikeitė šalia bažnyčios esantis parkas. Vienuolai marijonai beveik prieš 90 metų čia buvo įkūrę medelyną su didelėmis šiltnamiais gelėms bei vaisiams auginti, o šiandien Marijonų sodu pavadintas atnaujintas parkas džiugina miesto gyventojus ir svečius.

LAUKTUVĖS

Jei ieškote tikrų panevėžietiškių lauktuvių – keliaukite į firmines mieste veikiančių įmonių parduotuves. Čia galėsite įsigyti unikalių Panevėžyje pagamintų produktų:

45. VIEŠBUTIS „ROMANTIC BOUTIQUE HOTEL & SPA“
Krantų g. 24
46. VIEŠBUTIS „SMĖLYNĖ“
Smėlynės g. 3
47. VIEŠBUTIS „PERVAŽA“
Smėlynės g. 112
48. VIEŠBUTIS „CONVIVA“
Laisvės a. 16
49. SVEČIŲ NAMAI „KAZIUKO KAMARA“
Klaipėdos a. 67
50. NAKVYNĖS NAMAI „ARTIHOST“
Savanorių a. 12
51. NAKVYNĖS NAMAI „PANEVĖŽIO SPORTO CENTRAS“
Liepų a. 4
52. B&B „VERSLO KLASĖ“
Smėlynės g. 104
53. B&B PANEVĖŽYS
Istro g. 1

NAKVYNĖ

21. „GALERIJA BE STOGO“
Respublikos g. 46
22. „KALNAPILIO“ SIENOS PIEŠINYS
Tautos al. 1
23. KERAMIKOS EKSPOZICIJA „MIESTO RELIEFAI“
Vasario 16-osios g. 19
24. KINO CENTRAS „GARSAS“
Klaipėdos g. 146
25. PANEVĖŽIO ROBOTIKOS CENTRAS „ROBOLABAS“
Knaudiškių g. 40
26. PANEVĖŽIO SPORTO ISTORIJOS EKSPOZICIJA „KALNAPILIO“ ARENOJE
Parko g. 12
27. PANEVĖŽIO VĖJO MALŪNAI
Ramygalos g.
28. KERAMIKINIS PANO „PANEVĖŽIEČIAI“
Laisvės a. 23
29. SKATĖ PARKAS
Parko g.
30. S. STANKŪNO GALERIJA „MENŲ NAMAI“
Ramygalos g. 30
31. ŠVIEČIANTYS LIETUVIŠKI SODAI Skaistakalnio parkas
32. A. IR G. AUDICKŲ DVIRAČIŲ MUZIEJUS-KOLEKCIJA
Staniūnų g. 66



LEGENDA

- Religinis objektas
 - Paminklas / Skulptūra
 - Turizmo informacija
 - Vaikų žaidimo aikštelė
 - Policija
 - Stotis
 - Viešasis tualetas
 - Miesto turgus
 - Lauktuvės (firminė parduotuvė)
 - Geriamasis vanduo
 - Fontanas
 - Viešbutis
 - Paštas
 - Ligoninė
 - Diskgolfas
- 200 m

NAUDINGOS NUORODOS



BILETAS.LTGLINK.LT
geležinkelio informacija

BOLT.EU
elektrinių paspirtukų nuomos paslauga

EV.LAKD.LT
elektrinių automobilių įkrovimo stotelės

FOTO.PANEVEZYSNOW.LT
Panevėžio nuotraukų bankas

PANEVEZIOAUTOBUSAI.LT
priemiestiniai ir tarp miestiniai autobusai

PKTRSPORTAS.LT
miesto maršrutinių autobusų bilietai

PANEVEZYSNOW.LT
turizmo informacija

RENGINIAI.PANEVEZYSNOW.LT
renginių mieste informacija

STOPS.LT
viešasis transportas

TRAFILT
viešojo transporto eismas realiu laiku

UNIPARK.LT
mokamos parkavimo vietos

KELIONĖ PO PANEVĖŽĮ

Nuo ramaus poilsio gamtos apsuptyje, smagių užsiėmimų visai šeimai iki aktyvių pramogų ir kultūrinio pažinimo – tai tik nedidelė dalis veiklų Panevėžyje, mieste, kuriam pažinti prireiks ne vienos dienos. Susiplanuoti kelionę ir atrasti skirtingų patirčių padės specialūs pasiūlymai, kviečiantys pažinti gyvą, žalą, įtraukiantį, atvirą ir kultūros pilną miestą. Pasiūlymuose laukia daugiau nei 80 skirtingų veiklų – „Gyvas“ įtraukia šeimas į smagias veiklas, pritaikytas vaikams, „Žalias“ kviečia mėgautis miestą supančia gamta, „Įtraukiantis“ siūlo nepamirštamas pramogas, o „Atviras“ – teatro ir meno patirtis, kurias papildoma įkvėpimo kupinas „Leiskitės į meno ir kultūros kelionę po Panevėžį“ pasiūlymas.



SKENUOKITE QR KODĄ IR RASKITE VISUS PASIŪLYMUS



ORIENTAVIMOSI ŽAIDIMAS

Norite sužinoti dar negirdėtų intriguojančių faktų apie Panevėžį ir jo istoriją pažvelgti kitu dar nematytu kampu? Suburkite komandą ir išbandykite orientavimosi žaidimą: „(NE)PAŽINTAS PANEVĖŽYS“.



SKENUOKITE QR KODĄ IR SUŽINOKITE DAUGIAU

RENGINIAI

SKENUOKITE QR KODĄ IR ATRASKITE RENGINIUS



Leidimą finansavo Panevėžio miesto savivaldybė.

